

mod.

HYDROCAL-M4

Kompakter Wärmehähler



EN1434



Kompakter Wärmemengenzähler zur Messung der zum Heizen und/oder Kühlen verwendeten Energie bei Abnehmern, die von zentralen Systemen versorgt werden. Die Verarbeitung der Daten der Differenz zwischen der Temperatur der Wärmeträgerflüssigkeit im Vorlauf und der Temperatur im Rücklauf (DT), kombiniert mit den Daten des Durchflussvolumens der Wärmeträgerflüssigkeit an jedem Abnehmer, ermöglicht die genaue Berechnung der verbrauchten Energiemenge. Zugelassen gemäß MID 2004/22/EU MI004 und EN1434.

Haupteigenschaften

- › Heiß/kalt kombiniert
- › Integrierte Kommunikationsmodule wM-BUS oder LoRaWAN
- › 2 Impulseingänge und Ausgang M-BUS EN13757-2/3 (externes Modul)
- › Um 360° drehbare Recheneinheit
- › Hochpräzise digital gefertigte Messsensoren

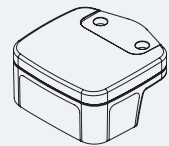
Integrierte Übertragung

M-Bus
wireless

LoRaWAN

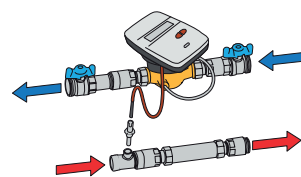
Kompatible Module

mod. IR-MB-PULSE



M-Bus
wireless
PULSE

Der Wärmehähler HYDROCAL-M4 verwendet ein innovatives Erfassungssystem zur Erfassung der Turbinenumdrehungen nach dem induktiven Prinzip. Dies verhindert, dass das Instrument magnetisch manipuliert wird, und garantiert eine langfristige Zuverlässigkeit.



Vor- bzw. Rücklauf im Feld einstellbar



Nennweite	DN15 G 3/4"	DN15 G 3/4"	DN20 G 1"
Länge	110 mm	110 mm	130 mm
Nenndurchfluss	0.6 m³/h	1.5 m³/h	2.5 m³/h
Maximaldurchfluss	1.2 m³/h	3.0 m³/h	5.0 m³/h
Minimaldurchfluss	12 L/h	30 L/h	50 L/h
Genauigkeitsklasse	2	2	2
Bereich qp/qi (H/V)	50	50*	50*
Umgebungsbedingungen	A (E1; M1)	A (E1; M1)	A (E1; M1)
Druckverlust bei qp	≤ 0.25 bar	≤ 0.25 bar	≤ 0.25 bar
Nenndruck	16 bar	16 bar	16 bar

* Auf Anfrage 100

Abmessungen				
DN (in)	L (mm)	H (mm)	h (mm)	B (mm)
15 (G 3/4")	110	73	13	102
20 (G 1")	130	77	17	102

Nennweite	DN15 G 3/4"	DN15 G 3/4"	DN20 G 1"
Temperaturmessbereich (Heizen)	1 ÷ 90 °C	1 ÷ 90 °C	1 ÷ 90 °C
Temperaturdifferenzbereich (Heizen)	3 ÷ 90 K	3 ÷ 90 K	3 ÷ 90 K
Temperaturmessbereich (Kühlen)	0,2 ÷ 90 °C	0,2 ÷ 90 °C	0,2 ÷ 90 °C
Kalibriertemperatur (Kühlen)	0,2 ÷ 90 K	0,2 ÷ 90 K	0,2 ÷ 90 K
Typ des Temperatursensors	Digital	Digital	Digital
Kabellänge für den Temperatursensor	1.5 m	1.5 m	1.5 m
Stromversorgung	Lithium Batterie	Lithium Batterie	Lithium Batterie
Maximale Batterielaufzeit	10 Jahre*	10 Jahre*	10 Jahre*
Schutzklasse	IP65	IP65	IP65
Anzeigeebene	9	9	9
Anzeige	LCD 8 Ziffern + Symbole	LCD 8 Ziffern + Symbole	LCD 8 Ziffern + Symbole
Darstellung Wärmemenge	J, MJ, GJ, kWh, MWh		

*Die Akkulaufzeit hängt stark von dem während der Konfiguration eingestellten Arbeitszeitfenster und den Umgebungsbedingungen ab.

