

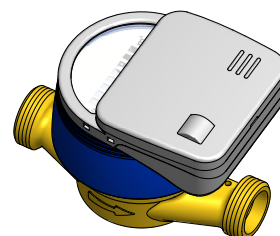
mod.

IWM-TX5

Wireless M-BUS-Modul für GSD8-I-Wasserzähler



Kompatible Wasserzähler



mod. GSD8-I

Beschreibung

IWM-TX5 wurde entworfen, um eine kabellose Fernablesung in verschiedenen Anwendungen im Wohn-, Handels- und Industriebereich zu erlauben. Das Funkmodul erlaubt über einen Induktionssensor, den Volumenverbrauch ohne Eingriff vor Ort im Walk-By-Modus or AMR (automatische Ablesung) und unter Berücksichtigung des WMBUS-Standards zu messen.

- Verbrauchsanalyse mit Rückflusskompensation, die für eine immer perfekte Ausrichtung zwischen Summenmessgerät und Wasserzähler sorgt.
- Betrugskontrolle (Entfernung des Funkmoduls, Anbringung eines externen Magnetfelds und NFC-Felds, Rückfluss, Feststellung von Wasserlecks). Magnetische/NFC-Manipulation am Wasserzähler und Entfernung des Moduls werden erfasst und per Funkübertragung an die Empfangsanlage gemeldet. Rückflusskompensationen werden in einem Extraverzeichnis aufgezeichnet, damit die zurücklaufende Wassermenge berechnet werden kann. Die Feststellung von Wasserlecks kann beim Ablesen oder von der AMR-Anlage überwacht werden, wenn ein schnelleres Update erwünscht ist.
- Der IP68-Schutz erlaubt die Verwendung des Moduls auch für Wasserzähler, die in schwierigen Umgebungen installiert sind.
- Das Gerät kann über die NFC-Schnittstelle mit einer einfachen Android-App für Smartphone, Tablet oder andere NFC-Geräte konfiguriert und in Betrieb gesetzt werden.

Technische Eigenschaften

Funkschnittstelle	W-Mbus EN13757-4 @868 MHz \leq 25 mW, modus T1
Signalabdeckung	300 m*
Kompatible Wasserzähler	GSD8-I
Mindestwert der Impulsausgabe (K)	1 liter
Konfigurierung	NFC (Mit Android-App)
Stromversorgung	Nicht auswechselbarer 3,0 V - Lithium-Akkumulator, maximale Lebensdauer 10 Jahre **
Protection class	IP65, IP68*** (auf Anfrage)
Gewicht	57 g
Größe (l x p x h)	70 x 90 x 30 mm
Betriebstemperatur	von +1 °C bis +55 °C
Gesendete Daten	Volume (consumption), total of reverse flow, 12 monthly historical values, alarms
Alarmer	Akku leer, Modul entfernt, magnetischer Betrugsversuch, NFC-Betrugsversuch, Rückströmung, Leck entdeckt, QMax-Überströmung
Maximaler Lesefehler	0,5%
Anforderungen an die Modulprogrammierung (Sonderausstattung)	Android-Gerät (Smartphone, Tablet usw.) mit einer NFC-Schnittstelle und NFC IWM Config APP, die kostenlos von GOOGLE PLAY heruntergeladen werden kann

* In optimalen Signalübertragungsbedingungen

** Akkulaufzeit hängt stark von dem während der Konfiguration eingestellten Arbeitszeitfenster und den Umgebungsbedingungen ab

*** IP68: Maximal 24 Stunden Dauereintauchung in 1 m Tiefe