



Technisches Datenblatt doprino 3 radio net - OMS

C.83.0071 • Release 8.0.0 • 2025
ista SE • Luxemburger Str. 1 • 45131 Essen
www.ista.com • info@ista.com

ista
Switch to Smart

1 Technische Daten

Messprinzip	<ul style="list-style-type: none"> ▪ 1-Fühlerbetrieb (mit Startfühler) ▪ 2-Fühlerbetrieb jeweils mit Produkt- oder Einheits-Skala
Schnittstelle	<ul style="list-style-type: none"> ▪ WalkBy ▪ bidirektionales ista Funksystem (sensor net) ▪ Wireless M-Bus (OMS) ▪ visuell (Display)
Gewicht	doprimo 3 radio net - OMS compact (Kompaktgerät): 0,038 kg doprimo 3 radio net - OMS remote (Fernfühlergerät): 0,16 kg
Werkstoff	Oberteil: ABS Unterteil: Alulegierung
Gehäusefarbe	RAL 9016
CE - Kennzeichnung	2014/53/EU
Lagerung	Trocken und frostfrei
Transport	2K2 nach EN 60721-3-2:1998 mit Detailzusatz 2K3 (kalt außen -> warm innen, Umlagerung gemäß. 2K3d) D. h. unter anderem: <ul style="list-style-type: none"> ▪ Temperatur: -25 °C – +60 °C ▪ trocken Für detaillierte Vorgaben zum Transport beachten Sie bitte die oben genannte Norm.
	<div style="border: 1px solid black; padding: 5px;"> <p>i HINWEIS</p> <p>▶ Diese Angaben gelten nur für im Originalkarton verpackte Geräte.</p> </div>
Einschränkungen für den Einsatz	Frostsicher einbauen!
Schutzart	IP42 nach EN 60529 D. h. <ul style="list-style-type: none"> ▪ Schutz gegen Fremdkörper: Geschützt gegen feste Fremdkörper (Durchmesser ab 1,0 mm). ▪ Schutz gegen Berührung: Geschützt gegen den Zugang mit einem Draht. ▪ Schutz gegen Wasser: Schutz gegen fallendes Tropfwasser, wenn das Gehäuse bis zu 15° geneigt ist.
Magnetschutz	Nach EN 834

- Manipulationsschutz**
- Bei Wärmestau automatische Umschaltung von 2-Fühlerbetrieb in 1-Fühlerbetrieb
 - Automatische Umschaltung bei Manipulationserkennung
 - Registrierung des Zeitpunktes bei Störungen oder Manipulation an Fühlern und Kabeln
-

- Spannungsversorgung**
- Batterietyp: 1 x Lithium-Metall-Batterie in Ausrüstungen
 - Nennspannung: 3 V
 - Batteriegewicht: 0,0080 kg
 - Lithiumgehalt: 0,29 g
 - UN-Nummer: UN 3091
-

Lebensdauer 10 Jahre Betrieb + 1 Jahr Betriebs-Reserve + 1 Jahr Lagerung

Technologie Integrierter Schaltkreis

- Funkschnittstelle ista**
- SRD-Band
 - Frequenzbereich: 868 – 870 MHz
 - Sendeleistung: < 10 mW
-

- Funkschnittstelle Wireless M-Bus (OMS)**
- Betriebsart: C1 nach EN 13757-4:2013-11
 - Schutzmechanismus: AES-CBC-128 (Sicherheitsmodus 7) nach EN 13757-7:2018-06, individueller Schlüssel je Gerät
 - Übertragungsverfahren: unidirektional
 - Sende-Intervall: 4 Minuten
 - SRD-Band
 - Frequenzbereich: 868 – 870 MHz
 - Sendeleistung: < 10 mW
-

- Auslesehäufigkeit**
- bidirektionaler ista Funk (sensor net): max. 52 x pro Jahr
 - Wireless M-Bus C1-Modus: alle 4 Minuten
-

- Parametrierdaten**
- Anzahl Fühler
 - Skale
 - Startbedingung
 - Stichtag
 - Zählbeginndatum
 - Servicevariante
-

Übertragene Daten

	ista Funk	OMS-C1
Geräte-ID (u.a. Seriennummer)	●	●
Gerätstatus (Demontageerkennung)	●	●
Batteriestatus	●	●
Aktueller Verbrauch*	●**	●
Aktuelles Datum und Uhrzeit	●	●
Stichtagswert mit Datum	●	●
Monatsendwerte mit Datum (für bis zu 14 zurückliegende Monate)*	●	●
Monatsmittenwerte mit Datum (für bis zu 14 zurückliegende Monate)*	●	
Tagesendwerte (bis zu 23, sofern noch nicht übertragen)*	●	
Fehlerstatus	●	●

* Aktivierbar/deaktivierbar bei Installation oder Re-Parametrierung

** Übertragung nur bei Aktivierung des bidirektionalen ista Funks in der Variante WalkBy

Einsatzbereich

- 1-Fühlerbetrieb (mit Startfühler)
- 2-Fühlerbetrieb

Temperaturbereich Heizanlage

- $t_{\min} \geq 55 \text{ °C}$ (1-Fühlermodus)
- $t_{\min} \geq 35 \text{ °C}$ (2-Fühlermodus)

Niedrigste bis höchste mittlere Auslegungs-Heizmediumtemperatur der Heizungsanlage ($t_{\min} - t_{\max}$)

- 1-Fühlerbetrieb:
- Kompaktgerät: 55 °C – 90 °C
 - Fernfühlergerät: 55 °C – 110 °C
- 2-Fühlerbetrieb:
- Kompaktgerät: 35 °C – 90 °C
 - Fernfühlergerät: 35 °C – 110 °C

Temperaturmessbereich

0 °C – 110 °C

Zählbeginn­temperatur

$\Delta t > 4,5 \text{ K}$ (Heizkörpersensor - Raumluftsensor)

Leerlaufunterdrückung

Temperatur am Heizkörper < 23 °C

Festwert der Raumlufttemperatur

1-Fühlerbetrieb = 20 °C

Kalenderfunktion

- Anzeigewertspeicherung zu programmierbarem Stichtag am
- Monatsende
 - Vorjahresstichtag

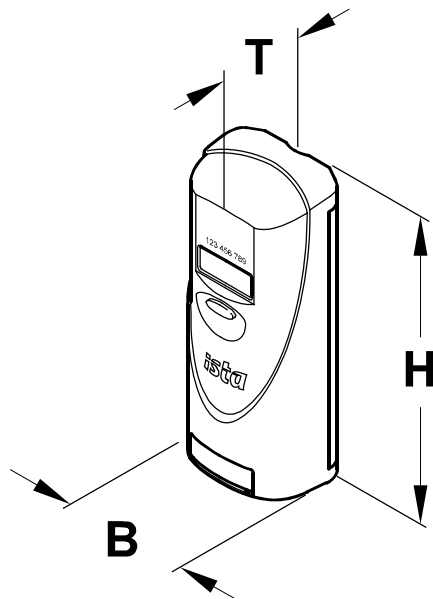
Stichtagsverhalten

Nullsteller (optional Durchläufer)

Segmenttest	Selbstständig, ohne zusätzliches Öffnen des Gerätes aktivierbar
Montagepunkt	Gemäß ista Montagerichtlinien, i. d. R. mittig auf 75 % der Heizkörperbauhöhe
Montageart	Gemäß ista Montagerichtlinien, Schraub- oder Schweißmontage (siehe Montagehandbuch)
Anzeige	Multifunktionales LC-Display <ul style="list-style-type: none">▪ 5 + 1 Stellen▪ Wechselnd zwischen aktuellem Anzeigewert, Stichtagswert und, abhängig von der Parametrierung des Gerätes, P-Skale (alle 2 Sekunden)▪ Hochtemperaturfest

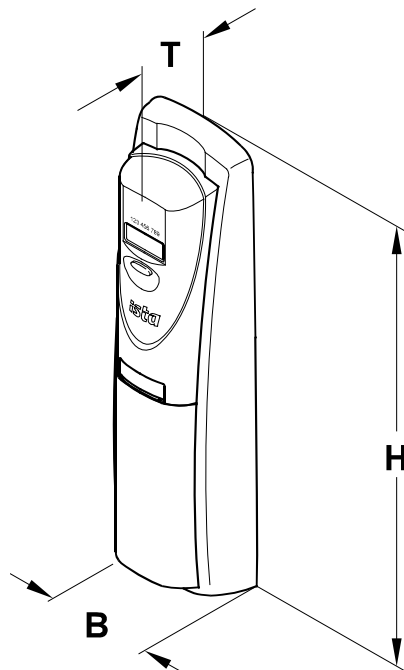
2 Haupt- und Anschlussmaße

Anschlussmaße Kompaktgerät



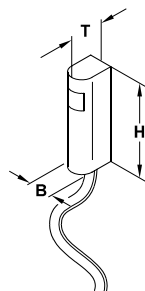
H = 92,3 mm
B = 40,2 mm
T = 29,1 mm

Anschlussmaße Fernfühlergerät (Wandgerät)



H = 190,2 mm
B = 51,6 mm
T = 31,6 mm
Länge Fernfühlerkabel: 3,0 m

Anschlussmaße Fernfühlergerät (Heizkörpergerät)



H = 45,0 mm
B = 12,0 mm
T = 12,0 mm